

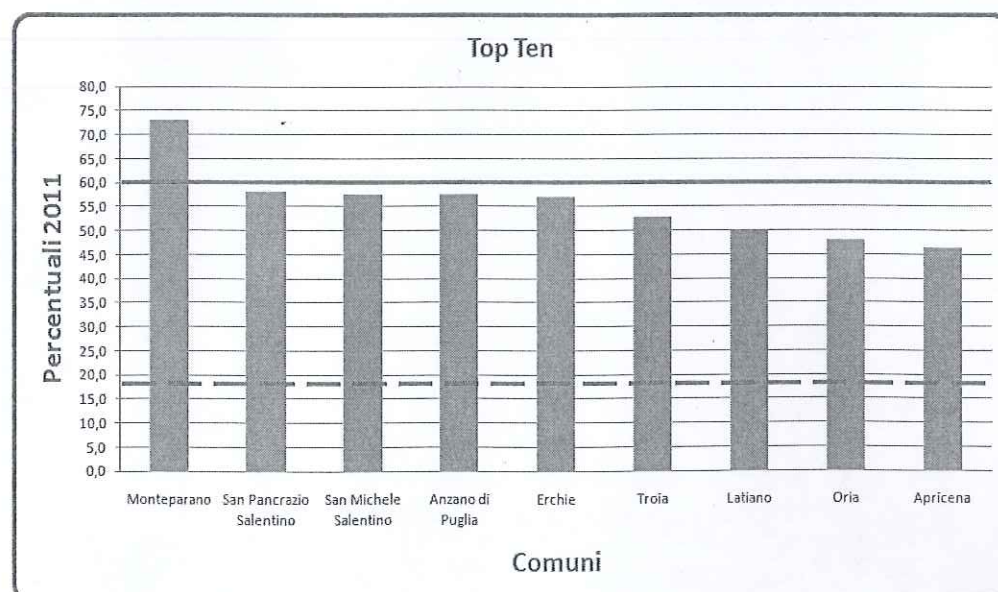
Classifica Generale

	Comune	Prov.	ex Ato	Abitanti	% RD 2010	% RD 2011	Tend. 12
1	Monteparano	TA	TA3	2411	75,8	73,2	↓
2	San Pancrazio Salentino	BR	BR2	10329	46,7	58,1	↓
3	San Michele Salentino	BR	BR2	6405	49,7	57,7	↓
4	Anzano di Puglia	FG	FG5	1709	43,4	57,6	↓
5	Erchie	BR	BR2	8908	54,9	57,0	↑
6	Troia	FG	FG3	7377	26,9	52,8	↑
7	Latiano	BR	BR2	14897	43,9	50,3	↓
8	Oria	BR	BR2	15468	47,1	48,0	↓
9	Apricena	FG	FG1	13650	12,7	46,3	↓
10	Candela	FG	FG5	2745	46,9	46,2	↑
11	Villa Castelli	BR	BR2	9292	49,9	45,8	↓
12	Francavilla Fontana	BR	BR2	36572	9,0	45,6	↓
13	Ceglie Messapica	BR	BR2	20683	42,5	43,7	↑
14	Maglie	LE	LE2	14896	40,0	43,0	↑
15	Rocchetta Sant'Antonio	FG	FG5	1960	4,9	42,6	↑
16	Melpignano	LE	LE2	2207	28,1	40,7	↓
17	Toritto	BA	BA4	8666	16,7	39,7	↓
18	San Severo	FG	FG3	55171	16,8	36,3	↑
19	Poggiorsini	BA	BA4	1426	20,9	35,4	N.D
20	Zollino	LE	LE2	2065	41,4	33,0	N.D
21	Molfetta	BA	BA1	60258	32,5	32,6	↓
22	Specchia	LE	LE3	4917	27,1	32,3	↑
23	Giuggianello	LE	LE2	1255	34,3	31,5	↑
24	Cavallino	LE	LE1	12658	28,8	30,6	↓
25	Poggiardo	LE	LE2	6187	26,5	30,4	N.D
26	Avetrana	TA	TA3	7047	10,8	30,0	N.D
27	Corigliano d'Otranto	LE	LE2	2913	28,6	30,0	↑
28	Bitetto	BA	BA2	11717	30,1	29,9	↓
29	Cellamare	BA	BA5	5827	22,5	29,6	↑
30	Bagnolo del Salento	LE	LE2	1884	31,8	29,5	↑
31	Lizzano	TA	TA3	10239	13,1	28,7	↑
32	Brindisi	BR	BR1	89752	12,4	28,2	↑
33	Sanarica	LE	LE2	1505	N.D.	28,2	↑
34	Casarano	LE	LE3	20663	19,2	28,2	↓
35	San Paolo di Civitate	FG	FG1	5954	28,8	27,4	↑
36	Fasano	BR	BR1	38739	18,1	26,9	↑
37	Arnesano	LE	LE1	4040	26,5	26,7	↓
38	Corato	BA	BA1	48280	22,4	26,7	↓
39	Spongano	LE	LE2	3816	30,8	26,7	↓
40	Supersano	LE	LE2	4506	26,0	26,7	↓
41	Surano	LE	LE2	1718	28,9	26,7	↓
42	Ordona	FG	FG4	2781	21,8	26,6	↓
43	Scorrano	LE	LE2	7009	25,2	26,6	N.D
44	Ortelle	LE	LE2	2394	N.D.	26,5	↑
45	Botrugno	LE	LE2	2847	27,6	26,3	↓
46	Lequile	LE	LE1	8704	25,0	26,2	↑

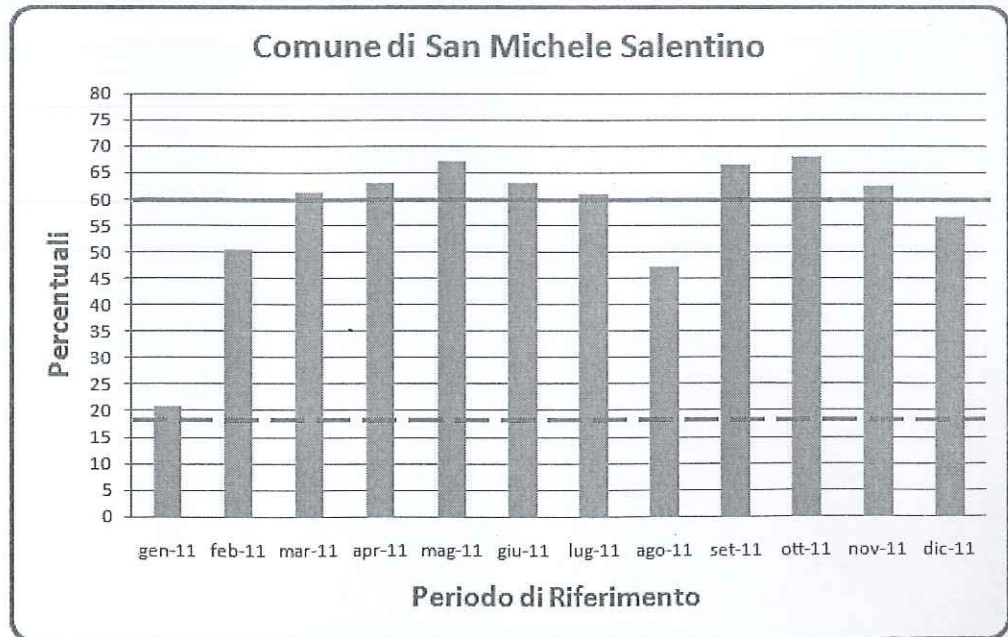
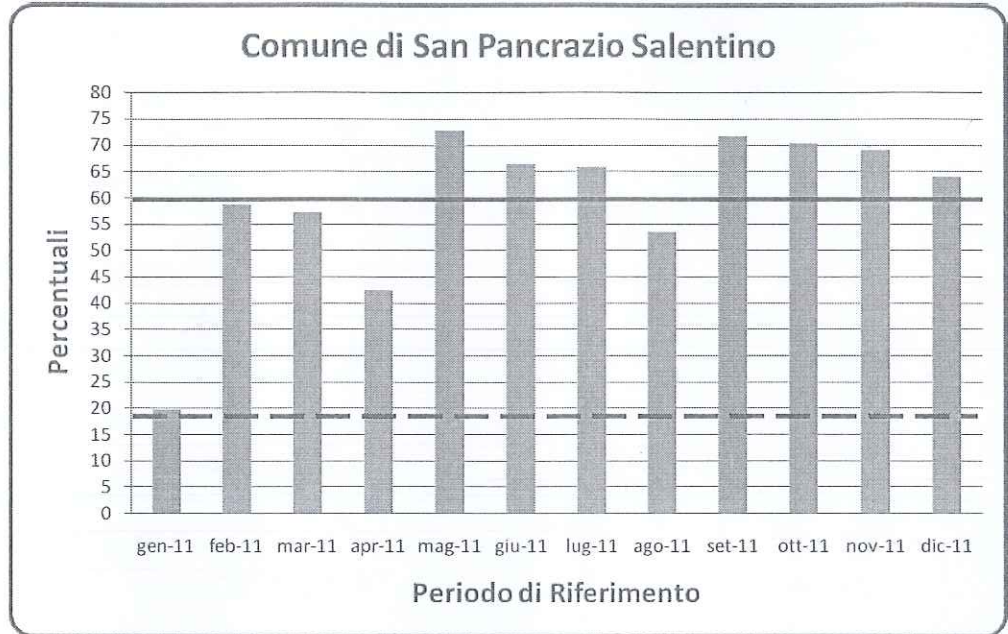
TOP TEN ASSOLUTA

Anche nel 2011 l' ex ATO BR2 si conferma quello più presente, con 5 Comuni, seguito dall'ex ATO FG5 con due Comuni. Al primo posto si conferma il piccolo comune tarantino di Monteparano, già premiato con il premio di Prima Categoria, con il 73,2% di RD, seguito appunto da due comuni dell'ex ATO BR2, San Pancrazio Salentino e San Michele Salentino, con, rispettivamente, il 58,1% e il 57,7% di RD, già premiati lo scorso anno con il premio di Seconda Categoria. Scende invece Erchie al quinto posto con il 57%, mentre Anzano di Puglia svetta al quarto posto con il 57,6%. Entrano invece a pieno titolo nella top ten assoluta i comuni foggiani di Troia e Apricena, con il 52,8% e il 46,3% di RD, premiati nella scorsa edizione con il premio Start Up. Confermano invece la loro presenza Latiano (50,3%) e Oria (48%).

	Comune	Prov.	ex Ato	Abitanti	%RD 2010	%RD 2011	Tend. 12
1	Monteparano	TA	TA3	2411	75,8	73,2	↓
2	San Pancrazio Salentino	BR	BR2	10329	46,7	58,1	↓
3	San Michele Salentino	BR	BR2	6405	49,7	57,7	↓
4	Anzano di Puglia	FG	FG5	1709	43,4	57,6	↓
5	Erchie	BR	BR2	8908	54,6	57,0	↑
6	Troia	FG	FG3	7377	26,9	52,8	↑
7	Latiano	BR	BR2	14897	43,9	50,3	↓
8	Oria	BR	BR2	15468	47,6	48,0	↓
9	Apricena	FG	FG1	13650	12,7	46,3	↓
10	Candela	FG	FG1	2745	48,4	46,2	↑



Linea continua: 60% - obiettivo nazionale di RD L.296/2007 (L. Finanziaria 2007)
Linea tratteggiata: 17,2% - media % RD 2011 della Regione Puglia



Linea continua: 60% - obiettivo nazionale di RD L.296/2007 (L. Finanziaria 2007)
 Linea tratteggiata: 17,2% - media % RD 2011 della Regione Puglia